



600 HYBRID LA PRIMA 1.2 TURBO 81 KW (110K) EDCT6





600 HYBRID LA PRIMA 1.2 TURBO 81 KW (110K) EDCT6

# FIAT, KTERÝ JSTE SI VYBRALI



Akční cena

**629.900 Kč**

Celková akční cena

**629.900 Kč**

Váš Fiat kód je

**6E07520F**

Fiat kód a QR kód identifikuje Vaši konfiguraci.\*  
Ukažte tento kód svému prodejci Fiat, který  
může pomocí kódu replikovat Vaši konfiguraci a  
připravit Vám cenovou nabídku na daný model.



\*Po 45 dnech kódy nebudou platné

Cenová nabídka



Prodejci



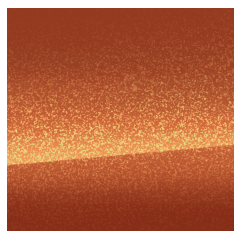
Testovací jízda





600 HYBRID LA PRIMA 1.2 TURBO 81 KW (110K) EDCT6

## BARVY A KOLA



Oranžová Sun  
**STANDARD**



18" kola z lehkých slitin v broušené úpravě s  
pneumatikami 215/55 R18

**STANDARD**



# STANDARD

## BEZPEČNOST

Autonomní řízení 2. úrovně (kombinuje adaptivní tempomat s asistentem pro centrování v jíz  
E-call - Systém nouzového volání  
Elektrická ruční brzda s funkcí auto hold

Informace o dopravním značení (dle GPS)

Nouzové brzdění s rozpoznáváním chodců a cyklistů  
Systém varování mrtvého úhlu

## INFOTAINMENT

6 reproduktorů  
Bezdrátová nabíječka mobilního telefonu  
Infotainment s 10,25" dotykovým displejem a navigací, podporou Apple CarPlay a Android Auto

Přístrojový panel se 7" TFT displejem  
UConnect™ konektivní služby  
USB-C konektor pro zadní sedadla

## PNEUMATIKA

Opravná sada pneumatik Fix&Go

## POHODLÍ A FUNKCIONALITA

Adaptivní tempomat s funkcí Stop&Go

Automatická klimatizace (1zónová)  
Bezdotykové elektrické otevírání zavazadlového prostoru

EI. ovládaná, sklopná a vyhřívaná vnější zpětná zrcátka s osvětlením nástupního prostoru  
Elektrické ovládání předních a zadních oken s dojezdy  
Kapsy na zadní straně předních sedadel



## 600 HYBRID LA PRIMA 1.2 TURBO 81 KW (110K) EDCT6

Bezklíčové startování  
Bezklíčový vstup  
Bezrámové elektrochromatické vnitřní zpětné zrcátko  
Dešťový senzor

Přední a zadní stropní dotykové LED osvětlení  
Přední loketní opěrka  
Přední, zadní a boční parkovací senzory  
Zadní parkovací kamera s vodíci čarami

### SEDADLA

3. hlavová opěrka ve druhé řadě sedadel  
Dvě hlavové opěrky v druhé řadě sedadel  
Sedadla čalouněná černou látkou "Drive In" se slonovinovými akcenty

Sedadlo spolujezdce manuálně nastavitelné ve 4 směrech  
Sedadlo řidiče manuálně nastavitelné v 6 směrech  
Sklopná zadní sedadla dělená v poměru 60/40

### SVĚTLOMETY

Automatické přepínání dálkových světlometů  
ECO LED reflektorové přední světlomety  
LED přední blinkry a obrysová světla

LED přední mlhové světlomety s přísvecováním do zatáček  
LED zadní světlomety

### VNITŘNÍ DESIGN A STYL

Ambientní osvětlení interiéru  
Chromované vnitřní kliky dveří  
Lakovaná palubní deska

Příprava pro zakrytí úložného prostoru středového tunelu  
Volant čalouněný techno kůží



## VNĚJŠÍ DESIGN A STYL

B sloupek v leskle černém provedení

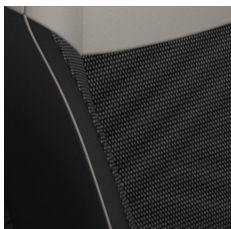
Kryty zrcátek v leskle černém provedení

Zatmavená zadní okna



600 HYBRID LA PRIMA 1.2 TURBO 81 KW (110K) EDCT6

# INTERIÉR



Sedadla čalouněná černou látkou "Drive In" se slonovinovými akcenty

**STANDARD**



600 HYBRID LA PRIMA 1.2 TURBO 81 KW (110K) EDCT6

# PACK

## PAKET ZIMA

- Vyhřívaný prostor stěračů
- Vyhřívaná přední sedadla

## STANDARD



# TECHNICKÁ DATA

## VÝKON

Zrychlení 0-100 km/h (sec)	10,5	WLTP Spotřeba v kombinovaném provozu (l/100km)	4.8
Max. rychlost (km/h)	184	WLTP Spotřeba paliva v cyklu Low (l/100km)	5.2
Akkumulátor (kWh)	0,89	WLTP Spotřeba paliva v cyklu Medium (l/100km)	4.2
Emisní norma	EURO 6E	WLTP Spotřeba paliva v cyklu High (l/100km)	4.2
WLTP Emise CO2 v kombinovaném provozu (g/km)	109	WLTP Spotřeba paliva v cyklu Extra High (l/100km)	5.6

## ROZMĚRY

Počet míst	5	Výška (mm)	1592
Délka (mm)	4171	Rozvor (mm)	2557
Šířka (mm)	1981	Objem zavazadlového prostoru	385 - 1256

## ŘÍZENÍ

Řízení	Elektrický posilovač řízení
Průměr otáčení (m)	10,5

## CHARAKTERISTIKY MOTORŮ

Palivo	Mild Hybrid	Kompresní poměr	10,5:1
Charakteristika motoru	Přepínání turbodmychadlem	Zdvihátka ventilů	Hydraulická zdvihátka
Max. výkon (k)	110	Pohon rozvodů	Řetěz
Max. výkon (kW)	81	Typ rozvodů	DOHC s proměnným časováním



## 600 HYBRID LA PRIMA 1.2 TURBO 81 KW (110K) EDCT6

Výkon při ot. (ot/min)	5500	Zapalování	Elektronické zapalování
Maximální točivý moment (Nm)	205	Motor	1.2 Turbo Hybrid 81 kW (110k) eDCT6
Točivý moment (ot/min)	1750	Charakteristika paliva	Bezolovnatý 95
Objem motoru (l)	1,2	Max. výkon spalovacího motoru (k)	100
Uspořádání válců	V řadě	Max. výkon spalovacího motoru (kW)	74
Objem válců (cc)	1199	Max. výkon elektromotoru (k)	28
Zdvih (mm)	75x90,5	Max. výkon elektromotoru (kW)	21
Počet válců	3	Kombinovaný max. výkon (spalovací + e-motor) (k)	110
Počet ventilů	12	Kombinovaný max. výkon (spalovací + e-motor) (kW)	81

### PŘEVODOVKA

Typ pohonu	Přední	Režim řazení převodovky	Automatická
Převodovka	Automatická dvouspojková	Počet převodových stupňů	6

### BRZDY

Přední brzdy	Kotoučové ventilované	Rozměr předních brzd (Ø mm)	302x26
Zadní brzdy	Kotoučové	Rozměr zadních brzd (Ø mm)	249x10

### NÁPRAVA

Přední zavěšení	Nezávislé zavěšení typu McPherson
Zadní zavěšení	Torzni příčka



## 600 HYBRID LA PRIMA 1.2 TURBO 81 KW (110K) EDCT6

### PNEUMATIKY

Přední pneumatiky	215/55 R18
Zadní pneumatiky	215/55 R18

### HMOTNOST

Provozní hmotnost vč. řidiče (kg)	1350
Užitečná hmotnost v metrických centech (kg)	560
Objem palivové nádrže (l)	44

### BATERIE

Technologie baterie	Lithium-Ion	Napětí (V)	48
Využitelná kapacita (kWh)	0,41	Hmotnost baterie (kg)	12,5

### RŮZNÉ

Stupeň výbavy	LA PRIMA	Segment	I0-B-SUV
Typ karoserie	SUV	Počet dveří	5

odnota emisí CO<sub>2</sub> a spotřeba paliva jsou definovány na základě úředních zkoušek v souladu s ustanoveními nařízení EU platnými v době schválení typu. Zvláště indikované hodnoty se stanoví podle zkušební postupu WLTP.

Hodnoty CO<sub>2</sub> a spotřeby paliva získané podle platných právních předpisů jsou uvedeny, aby bylo možné porovnat údaje o vozidlech. Hodnoty homologace CO<sub>2</sub> a spotřeby paliva nemusí odrážet skutečné hodnoty CO<sub>2</sub> a spotřeby paliva, které závisí na mnoha faktorech souvisejících například, nikoli však omezeně, se stylem jízdy, trasou, povětrnostními a silničními podmínkami, stavem, použitím a vybavením vozidla.

Uváděné hodnoty CO<sub>2</sub> a spotřeby paliva se vztahují k základní verzi vozidla a mohou se během další fáze konfigurace měnit v závislosti na typu zařízení a/nebo velikosti pneumatik, které budou vybrány.

Hodnoty CO<sub>2</sub> a spotřeby konfigurovaného vozidla nejsou konečné a mohou se vyvíjet v důsledku změn výrobního cyklu. Oficiální hodnoty CO<sub>2</sub> a spotřeby zakoupeného vozidla budou v každém případě dodány spolu s doklady přiloženými k vozidlu.

V případech, kdy jsou hodnoty CO<sub>2</sub> a spotřeby paliva relevantní pro účely výpočtu daní a nákladů souvisejících s vozidlem, je třeba odkázat na platné právní předpisy v příslušné zemi.



# PODMÍNKY POUŽITÍ

## Podmínky použití

Informace a obrázky, včetně barev modelu, které se týkají vybavení, vnějšího vzhledu, výkonu, rozměrů a hmotnosti, cen, spotřeby paliva, provozních nákladů atd. související s produkty na této stránce jsou předmětem nepřetržité aktualizace a mohou zobrazovat příslušenství a doplňky, které nejsou součástí standardního vybavení. Tyto údaje jsou proto pouze ilustrativní a mohou se v nich nacházet chyby nebo nepřesnosti

## Produkty a ceny

Všechny ceny jsou uváděny jako nezávazné návrhy od F Automobil Import s.r.o. svým prodejcům. Ceny volitelné výbavy se týkají voleb přidaných na úrovni výroby. Naším cílem je vždy zobrazovat v době výběru nejaktuálnější ceny. V některých výjimečných případech však ceny nemusí být aktualizované.



600 HYBRID LA PRIMA 1.2 TURBO 81 KW (110K) EDCT6

## Váš Fiat kód je

**6E07520F**



Fiat kód a QR kód identifikuje Vaši konfiguraci.\* Ukažte tento kód svému prodejci Fiat, který může pomocí kódu replikovat Vaši konfiguraci a připravit Vám cenovou nabídku na daný model.

Cenová nabídka



Testovací jízda



Prodejci



\*Po 45 dnech kódy nebudou platné



# 600 HYBRID LA PRIMA 1.2 TURBO 81 KW (110K) EDCT6

