

RIFTER

ALLURE LONG | BlueHDi 130 EAT8

Spotřeba (l/100 km) **5.7 l/100 km** | Emise CO2 (g/km) **150 g/km**



Hodnoty WLTP

Spotřeba (l/100 km)

5.7 l/100 km

Emise CO2 (g/km)

150 g/km

Celková akční cena

Celková akční cena 680 000 Kč s DPH

MODEL A MOTOR

800 000 Kč s DPH

RIFTER

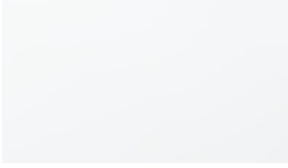
ALLURE LONG | BlueHDi 130 EAT8

Palivo **Diesel** | Převodovka **Automatická** | Celkový výkon motorizace **96 kW**

DESIGN

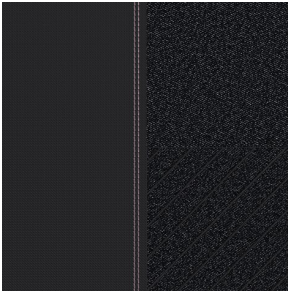
v ceně

EXTERIÉR



Bílá Icy / Standardní barva
v ceně

INTERIÉR



Látkové čalounění SIXTIES tmavé
v ceně

VÝBAVA A DOPLŇKY

0 Kč s DPH

Výbava na přání

-

Standardní výbava (v ceně)

BEZPEČNOST / JÍZDNÍ VYBAVENÍ

ESP + ASR + Pomoc při rozjezdu do svahu
Detektor stavu tlaku vzduchu v pneumatikách
Pack Safety
Tempomat a omezovač rychlosti
Elektrická parkovací brzda
6x Airbag
Zadní parkovací asistent

AUDIO / NAVIGACE

PEUGEOT Connect Radio

KOLA

Emergency kit – sada náradí
Ocelová kola 16", okrasné kryty

SEDADLA / ČALOUNĚNÍ

Paket sedadla

KOMFORT

Multifunkční vyhřívaný kožený volant
Poloautomatická klimatizace
PEUGEOT i-Cockpit

VIDITELNOST / OSVĚTLENÍ

Přední LED světlomety s denním svícením
Přední mlhové světlomety
Paket Viditelnost

VARIABILITA / ODKLÁDACÍ PROSTORY

Boční posuvné dveře na pravé a levé straně
Výklopné dveře zavazadlového prostoru
Příčný úložný prostor nad čelním sklem

TECHNICKÁ DATA

Hodnoty WLTP	Spotřeba (l/100 km)	5.7 l/100 km
	Emise CO2 (g/km)	150 g/km
Výkonové parametry	Celkový výkon motorizace (kW)	96
	Zdvihový objem (ccm)	1499
	Točivý moment (Nm)	300
	Max. rychlost (km/h)	184
	Zrychlení z 0-100 km/h (s)	12,0
	Objem nádrže v litrech	50
	Užitečná hmotnost (kg)	524
Rozměry vozu	Počet míst	5
	Délka (mm)	4755
	Šířka (mm)	2107
	Výška (mm)	1837
	Objem zav. prostoru (za 1. řadou v litrech)	3500
	Objem zav. prostoru (za 2. řadou v litrech)	1050

SUMMARY_TIRES_TITLE

The image shows a standard EU energy label for tires. At the top left is the European Union flag and the word "ENERGY" with a lightning bolt icon. To the right is a QR code. Below this, the brand "MICHELIN" and the number "957417" are listed. The tire specification "215/65R16 102 H XL" and the class "C1" are also present.

The label is divided into three sections:

- Fuel Consumption:** Represented by a tire and a gas pump icon. The rating is 'A', shown as a black arrow pointing right with the letter 'A' inside.
- Wet Grip:** Represented by a tire on a wet surface with rain clouds. The rating is 'B', shown as a black arrow pointing left with the letter 'B' inside.
- Noise:** Represented by a tire and a speaker icon. The rating is '69 dB', shown as a speaker icon with sound waves and the text "69 dB" and "ABC" below it.

On the left side, there are five colored arrows pointing right, labeled A (green), B (light green), C (yellow), D (orange), and F (red). On the right side, there are five colored arrows pointing left, labeled A (dark blue), B (medium blue), C (light blue), D (very light blue), and E (lightest blue).

At the bottom right, there is a small vertical text "0964/2022".

PRÁVNÍ USTANOVENÍ

Použité obrázky jsou pouze ilustrační a nemusí se shodovat se skutečností. Ceny, dostupnost a specifikace vozidla se mohou měnit bez předchozího upozornění. Všechny doporučené ceny jsou uvedeny vč. DPH. Konečnou cenu Vám sdělí koncesionář. Konfigurace obsahuje pouze základní informace o vozidle, a to podle stavu platnému ke dni vypracování Konfigurace. Technické parametry odpovídají standardní definici vozidla bez ohledu na zvolenou příplatkovou výbavu. Některé prvky příplatkové výbavy nahrazují standardní výbavu stejného charakteru, aniž by tato skutečnost byla u jednotlivých položek uvedena. Detailní popis standardní výbavy a technických údajů naleznete v aktuálním Ceníku.

Údaje o spotřebě paliva a výši emisí CO₂ vycházejí z testovacího jízdního cyklu WLTP v souladu s příslušnými právními předpisy platnými a účinnými na území České republiky. Uvedené hodnoty kombinovaného provozu odpovídají zvolené specifikaci vozidla ve standardním provedení bez doplňkové výbavy. Reálné hodnoty se mohou lišit v závislosti na zvolené verzi a originální doplňkové výbavě. Konkrétní spotřebu paliva a výši emisí u konkrétního vozu neodráží pouze účinnost využívání paliva motorem, ale také způsob jízdy řidiče a další faktory, a to zejména povětrnostní a klimatické podmínky, technický stav pozemní komunikace, celkový jízdní výkon, celkový počet ujetých kilometrů, náklad a zatížení vozidla, tlak v pneumatikách, přítomnost střešního nosiče (i nenaloženého), používání klimatizace, vytápění nebo technický stav vozu či pravidelně a řádně prováděná údržba vozu.