

EXPERT

FURGON EXPERT | BlueHDi 150 MAN6

Spotřeba (l/100 km) - | Emise CO2 (g/km) -



Hodnoty WLTP

Spotřeba (l/100 km)

-

Emise CO2 (g/km)

-

Ceníková cena - více info u prodejce

Ceníková cena - více info u prodejce 970 420 Kč s DPH

MODEL A MOTOR

970 420 Kč s DPH

EXPERT

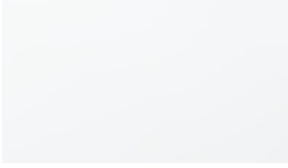
FURGON EXPERT | BlueHDi 150 MAN6

Palivo **Diesel** | Převodovka **Manuální** | Výkon **110 kW**

DESIGN

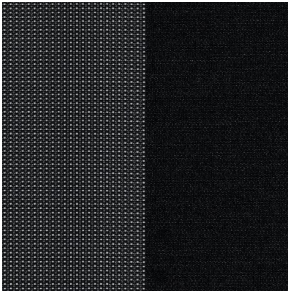
v ceně

EXTERIÉR



Bílá ICY
v ceně

INTERIÉR



Látkové čalounění CURITUBA
v ceně

VÝBAVA A DOPLŇKY

0 Kč s DPH

Výbava na přání

-

Standardní výbava (v ceně)

BEZPEČNOST / JÍZDNÍ VYBAVENÍ

Vrstvené akustické čelní sklo, zesílená boční okna řidiče a spolujezdce

Tempomat a omezovač rychlosti

Přední airbagy řidiče a spolujezdce

Zadní parkovací asistent

AUDIO / NAVIGACE

Audiosystém RCE

KOLA

Sada na opravu pneumatik

SEDADLA / ČALOUNĚNÍ

Dvousedadlo spolujezdce

KOMFORT

Světelný a dešťový senzor

Centrální zamykání s dálkovým ovládním

Manuální klimatizace

TECHNICKÁ DATA

Hodnoty WLTP	Spotřeba (l/100 km)	-
	Emise CO2 (g/km)	-
Výkonové parametry	Celkový výkon motorizace (kW)	110
	Zdvihový objem (ccm)	2184
	Točivý moment (Nm)	340
	Max. rychlost (km/h)	185
	Objem nádrže v litrech	69
	Užitečná hmotnost (kg)	931
Rozměry vozu	Délka ložného prostoru (mm)	L2
	Počet míst	3 (2)
	Délka (mm)	4959
	Šířka (mm)	2204
	Výška (mm)	1895
	Objem ložného prostoru (m3)	5.3
Spotřeby WLTP	Emise CO2 WLTP (g/km)	0.0

PRÁVNÍ USTANOVENÍ

Použité obrázky jsou pouze ilustrační a nemusí se shodovat se skutečností. Ceny, dostupnost a specifikace vozidla se mohou měnit bez předchozího upozornění. Konečnou cenu Vám sdělí koncesionář. Konfigurace obsahuje pouze základní informace o vozidle, a to podle stavu platnému ke dni vypracování Konfigurace. Technické parametry odpovídají standardní definici vozidla bez ohledu na zvolenou příplatkovou výbavu. Některé prvky příplatkové výbavy nahrazují standardní výbavu stejného charakteru, aniž by tato skutečnost byla u jednotlivých položek uvedena. Detailní popis standardní výbavy a technických údajů naleznete v aktuálním Ceníku.

: Spotřeba paliva uvedená v tabulce odpovídá hodnotám, které jsou certifikované Evropskou Unií a jsou v souladu s evropskými předpisy vztahujícími se na všechny výrobce osobních automobilů prodávaných v Evropě. Uvedené hodnoty Vám umožní porovnat vozidla a pomohou Vám s výběrem. Výše zmíněné hodnoty jsou získány za přísných zkušebních podmínek (konstantní teplota, hmotnost i vlastnosti zkušební stanice, atd.) podle metodiky NEDC a profil testovacího řidiče odpovídá klidné jízdě. Zhoršené povětrnostní podmínky, náklad a zatížení vozidla, tlak v pneumatikách, přítomnost střešního nosiče (i nenaloženého), používání klimatizace, vytápění nebo technický stav vozidla, to vše může vést k rozdílné spotřebě oproti uvedeným hodnotám. Detailní a nejaktuálnější informace naleznete v Ceníku.