

## TRAVELLER

ACTIVE EXPERT | BlueHDi 180 EAT8

Spotřeba (l/100 km) - | Emise CO2 (g/km) -



### Hodnoty WLTP

Spotřeba (l/100 km)

-

Emise CO2 (g/km)

-

Celková akční cena

**Celková akční cena 1 203 950 Kč s DPH**

## MODEL A MOTOR

1 203 950 Kč s DPH

## TRAVELLER

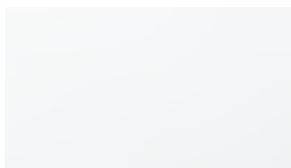
ACTIVE EXPERT | BlueHDi 180 EAT8

Palivo **Diesel** | Převodovka **Automatická** | Celkový výkon motorizace **132 kW**

# DESIGN

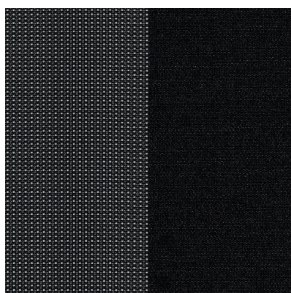
v ceně

## EXTERIÉR



**Bílá ICY**  
v ceně

## INTERIÉR



**Látkové čalounění CURITUBA**  
v ceně

# VÝBAVA A DOPLŇKY

0 Kč s DPH

## Výbava na přání

-

## Standardní výbava (v ceně)

### BEZPEČNOST / JÍZDNÍ VYBAVENÍ

Vrstvené akustické čelní sklo, zesílená boční okna řidiče a spolujezdce

Boční a okenní airbagy pro druhou a třetí řadu

Tempomat a omezovač rychlosti

Zadní parkovací asistent

Digitální sdružený palubní přístroj barevný 10"

### AUDIO / NAVIGACE

Connect Rádio FM/DAB dotykové

### KOLA

Sada na opravu pneumatik

### SEDADLA / ČALOUNĚNÍ

Standardně uspořádání sedadel 2+3+3

### KOMFORT

Manuální klimatizace

### VIDITELNOST / OSVĚTLENÍ

Automatické stěrače a rozsvěcení světel

## TECHNICKÁ DATA

<b>Hodnoty WLTP</b>	Spotřeba (l/100 km)	-
	Emise CO2 (g/km)	-
<b>Výkonové parametry</b>	Celkový výkon motorizace (kW)	<b>132</b>
	Zdvihový objem (ccm)	<b>2184</b>
	Točivý moment (Nm)	<b>400</b>
	Max. rychlost (km/h)	<b>185</b>
	Objem nádrže v litrech	<b>69</b>
	Užitečná hmotnost (kg)	<b>942</b>
<b>Rozměry vozu</b>	Délka ložného prostoru (mm)	<b>L2</b>
	Počet míst	<b>9 (8)</b>
	Délka (mm)	<b>4983.0</b>
	Šířka (mm)	<b>1920</b>
	Výška (mm)	<b>1910.0</b>
	Objem ložného prostoru (m3)	<b>603</b>

## PRÁVNÍ USTANOVENÍ

Použité obrázky jsou pouze ilustrační a nemusí se shodovat se skutečností. Ceny, dostupnost a specifikace vozidla se mohou měnit bez předchozího upozornění. Všechny doporučené ceny jsou uvedeny vč. DPH. Konečnou cenu Vám sdělí koncesionář. Konfigurace obsahuje pouze základní informace o vozidle, a to podle stavu platnému ke dni vypracování Konfigurace. Technické parametry odpovídají standardní definici vozidla bez ohledu na zvolenou příplatkovou výbavu. Některé prvky příplatkové výbavy nahrazují standardní výbavu stejného charakteru, aniž by tato skutečnost byla u jednotlivých položek uvedena. Detailní popis standardní výbavy a technických údajů naleznete v aktuálním Ceníku.

Údaje o spotřebě paliva a výši emisí CO<sub>2</sub> vycházejí z testovacího jízdního cyklu WLTP v souladu s příslušnými právními předpisy platnými a účinnými na území České republiky. Uvedené hodnoty kombinovaného provozu odpovídají zvolené specifikaci vozidla ve standardním provedení bez doplňkové výbavy. Reálné hodnoty se mohou lišit v závislosti na zvolené verzi a originální doplňkové výbavě. Konkrétní spotřebu paliva a výši emisí u konkrétního vozu neodráží pouze účinnost využívání paliva motorem, ale také způsob jízdy řidiče a další faktory, a to zejména povětrnostní a klimatické podmínky, technický stav pozemní komunikace, celkový jízdní výkon, celkový počet ujetých kilometrů, náklad a zatížení vozidla, tlak v pneumatikách, přítomnost střešního nosiče (i nenaloženého), používání klimatizace, vytápění nebo technický stav vozu či pravidelně a řádně prováděná údržba vozu.